

TABLE RONDE

One Health « une seule santé » : définition, enjeux et défis au sein des CPTS

30/05/2024

Bordeaux



Intervenants

Pr François Alla

Praticien hospitalier
chef du service de soutien
méthodologique et d'innovation en
prévention au CHU de Bordeaux
Directeur adjoint de l'ISPED
Président de la CRSA

Mme Mélanie Rolland

Coordinatrice régionale Santé
Environnement chez Promotion
santé Nouvelle Aquitaine
Chargée de projets/responsable
d'antenne 64

Promotion Santé Nouvelle-Aquitaine

M Thierry Touzet

Directeur adjoint
de la Direction Régionale
de l'Alimentation, de l'Agriculture et de la
Forêt (DRAAF) Nouvelle-Aquitaine

Animée par M David Paitraud

Pharmacien,
Journaliste médical

Mme Viviane Ramel

Conseillère Une seule santé du
Président du Conseil régional de
Nouvelle-Aquitaine,
Chercheuse en santé des
populations et science politique

Mme Christine Salavert-

Grizet :

Pharmacienne,
Présidente de la CPTS Aunis Sud

Posez vos questions au fur et à mesure



 **1** Allez sur wooclap.com

2 Entrez le code d'événement dans le bandeau supérieur

Code d'événement
AFMAQM

 Activer les réponses par SMS

3 questions pour comprendre One Health

Présentation par Monsieur Gilles Bœuf

Biologiste spécialiste de physiologie environnementale et de biodiversité
Professeur à l'université Pierre-et-Marie-Curie, Sorbonne Université,
Ancien Président du Muséum national d'Histoire Naturelle,
Elu au Conseil Régional de Nouvelle Aquitaine.

<https://vimeo.com/885142108>

Vidéo issue de *Le-site-des-acteurs-et-actions-Sante-Environnement-de-Nouvelle-Aquitaine (GRAINE)*



Témoignage de la CPTS Aunis Sud

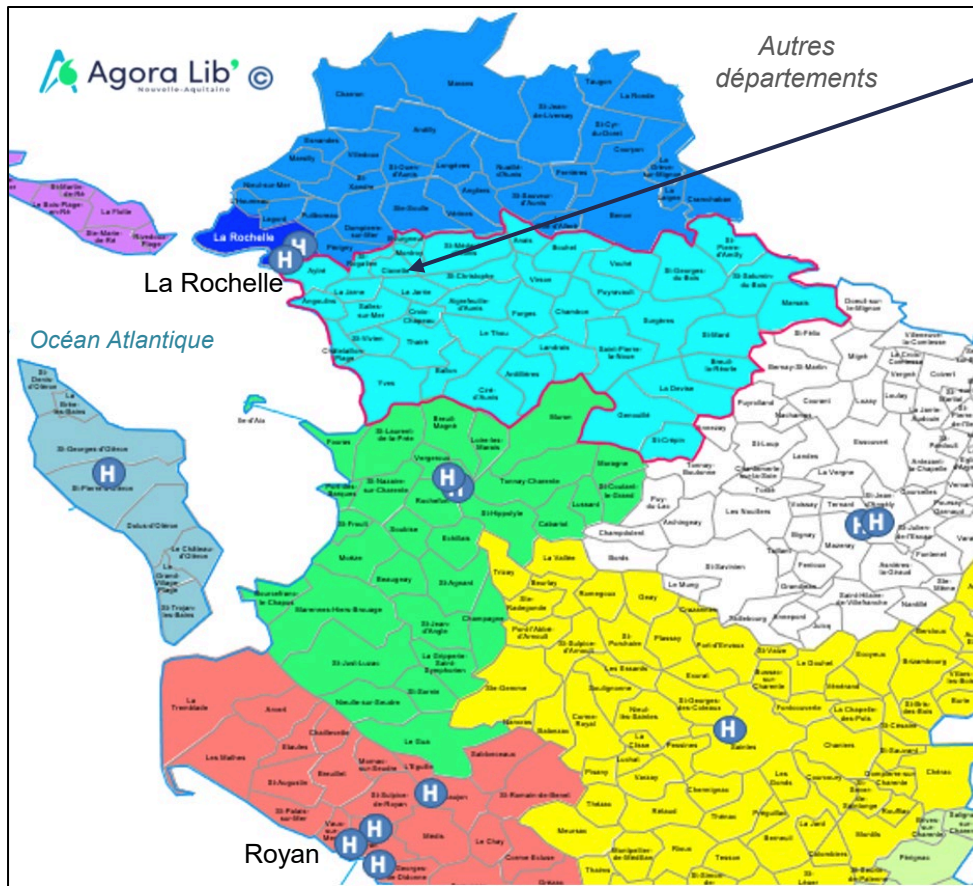


CARTOGRAPHIE CHARENTE MARITIME NORD



COMMUNAUTÉ PROFESSIONNELLE TERRITORIALE DE SANTÉ

T2 – 40 communes – 76 165 habitants – ACI en 2021



Plaine d'Aunis

⇒ **Sur incidence de cancers pédiatriques**

Action One Health : « Zéro phtalate »

Cible : Lycéens de Surgères, Classe de 1ère

Actions : Informer - sensibiliser - mesurer - prévenir - protéger

Moyens :

- Pédagogie scolaire et soignante
- Port d'un bracelet hebdomadaire/étudiant
- Atelier avec une savonnière locale
- Expérimentation filmée « *par les jeunes pour les jeunes* »
- Charte des PE signée CPTS – Ville de Surgères

Partenaires :

- Réseau Environnement Santé (RES)
- Région Nouvelle Aquitaine
- Agora Lib'



RÉGION Nouvelle-Aquitaine



Perturbateurs endocriniens - Phtalates

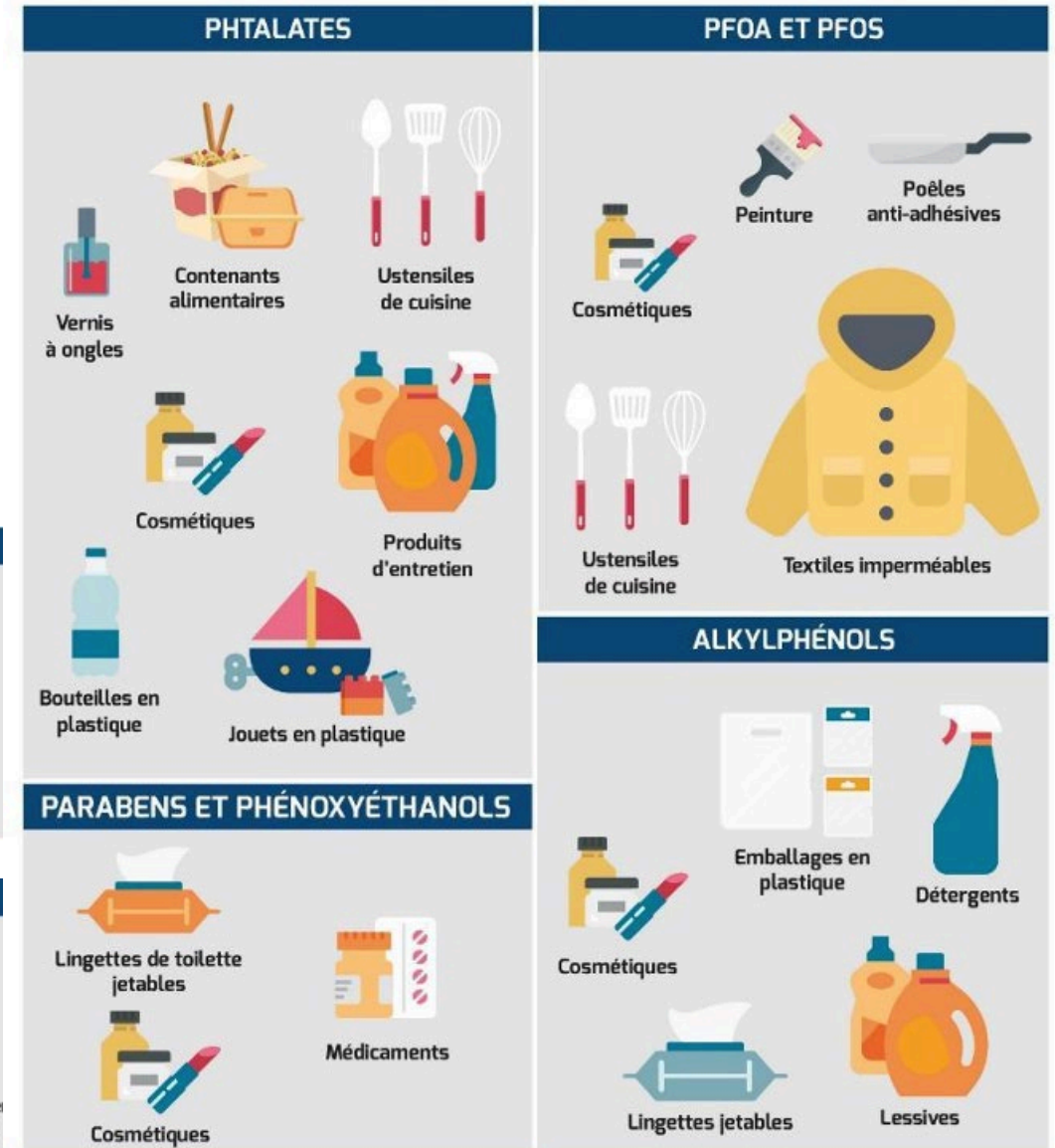
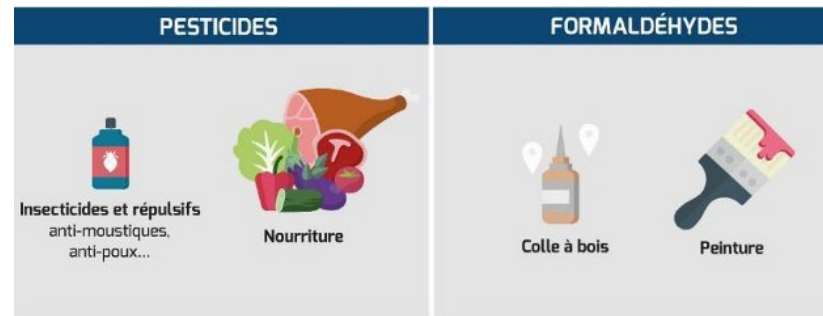


Perturbateurs endocriniens : Substance ou mélange exogène qui altère les fonctions du système endocrinien et induit en conséquence des effets nocifs sur la santé d'un organisme intact (ou) de ses descendants (OMS, 2002)

Phtalates : Produits chimiques utilisés pour assouplir ou plastifier des matières utilisées dans un éventail de produits industriels ou de consommation courante, notamment certains matériaux plastiques en contact avec les aliments comme le PVC.

On les retrouve dans :

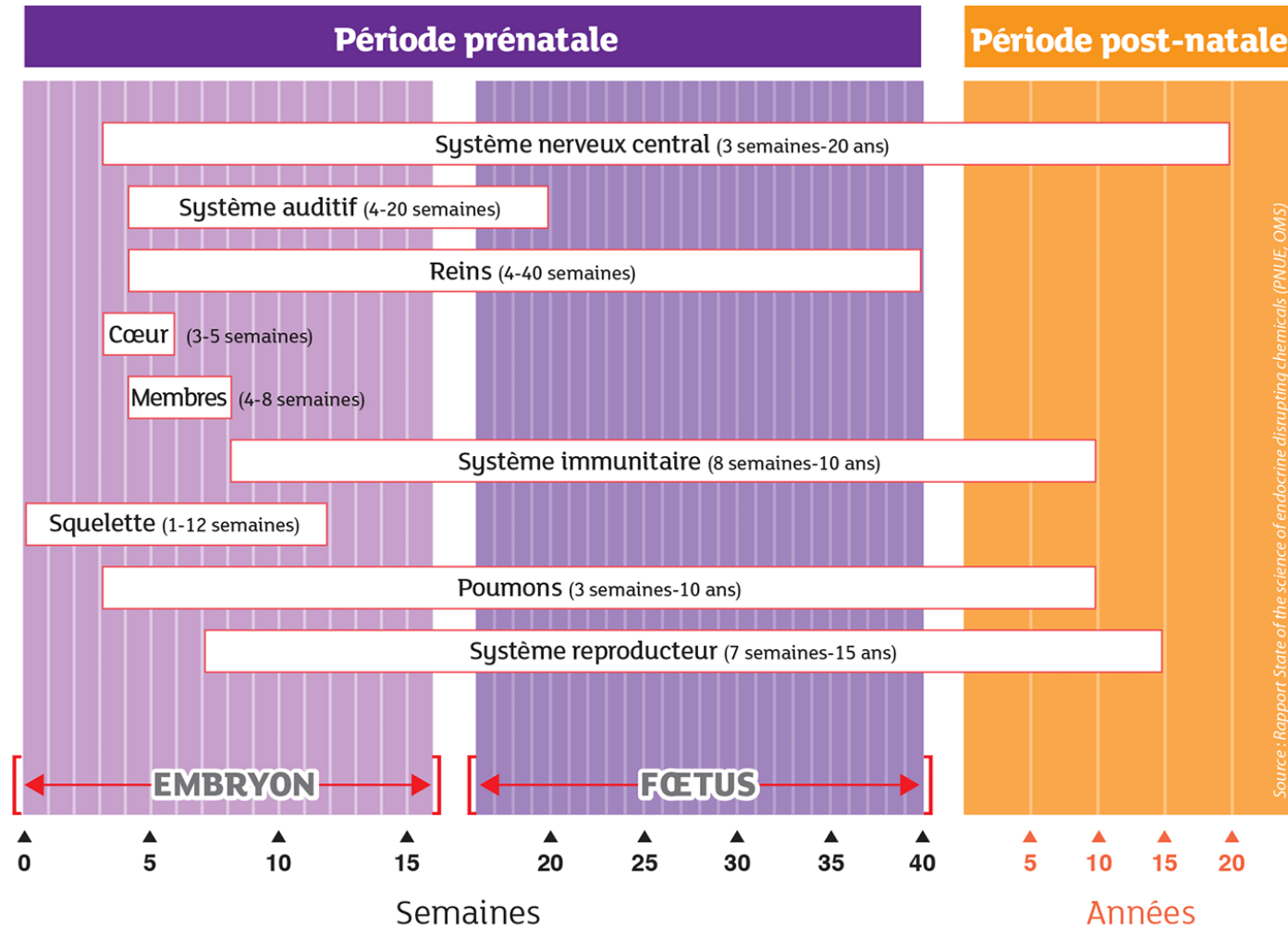
- Les objets du quotidien
- Les organismes vivants
- Les écosystèmes
- Les aliments
- La terre
- L'eau
- L'air



Perturbateurs endocriniens



PERIODE DE VULNERABILITE AUX PE



- Pr Charles SULTAN, Endocrinologue pédiatrique, INSERM CHU de Montpellier, Président de Générations futures

« Il n'y a jamais eu autant de cas d'Autisme, de Parkinson, de maladies auto-immunes, de cancers des testicules, de malformations génitales chez les enfants. »

L'origine foetale des pathologies adultes et effet transgénérationnel des polluants sont démontrés :

- 287 produits chimiques ont été identifiés dans le sang du cordon ombilical
- 100 % des placentas contiennent des pesticides et des microbilles de plastique
- 1 février 2024 | Santé CIRC/OMS

Plus de 35 millions de nouveaux cas de cancer devraient être enregistrés en 2050, soit une augmentation de 77 % par rapport aux 20 millions de cas estimés en 2022.

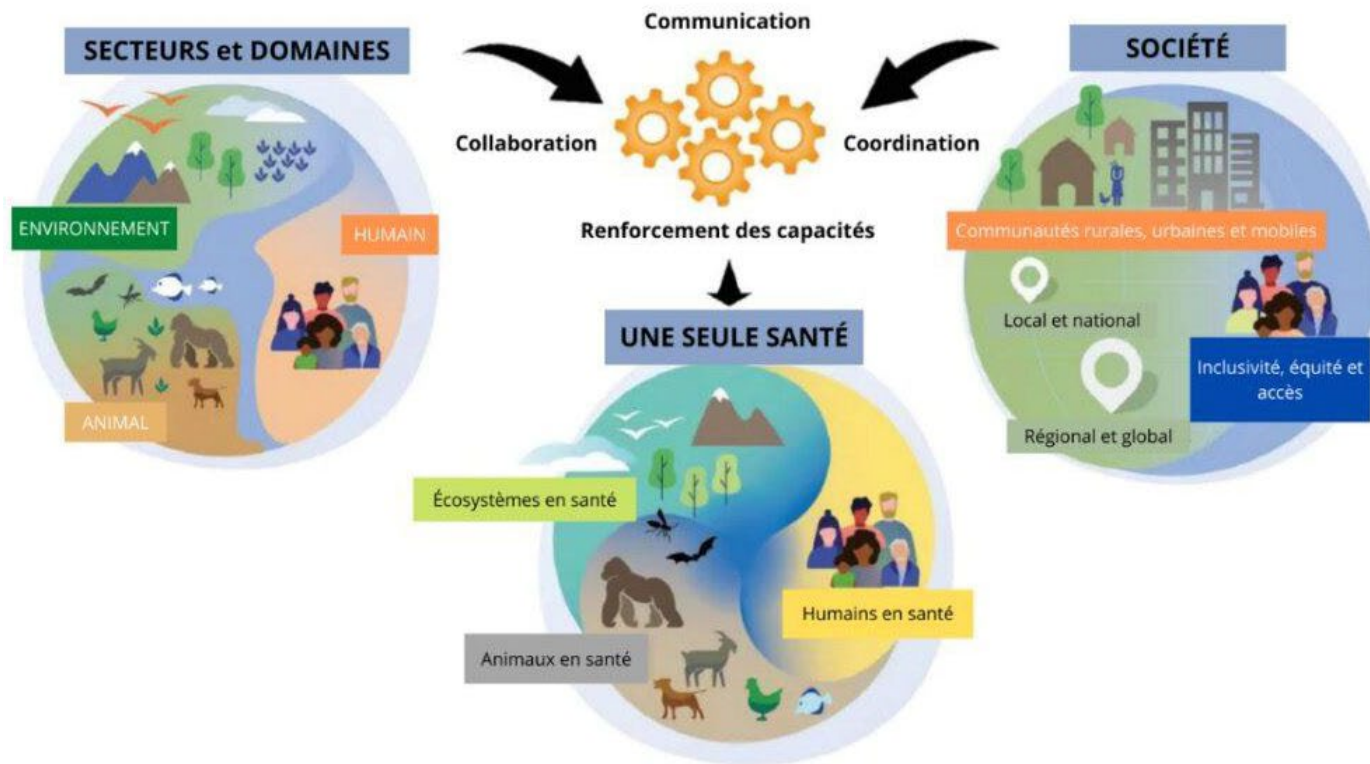
- Mélanie Popoff, Médecin Généraliste, Alliance Santé Planétaire, Paris

- Auteure *Perturbateurs Endocriniens, On arrête tout et on réfléchit*, Rue de l'échiquier, 2024.

Approche Une seule santé « One Health »



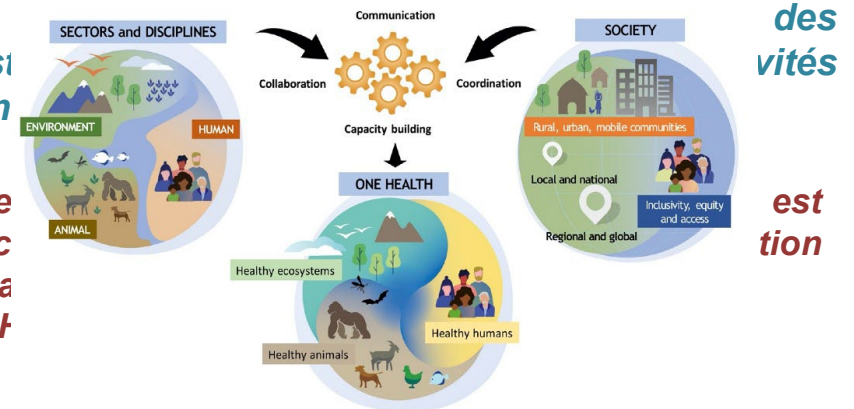
OHHLEP : One Health High-Level Expert Panel 2021 (FAO, PNUE, OMS, OMSA (ex OIE))



60% des maladies infectieuses humaines ont une origine animale (OIE)

75 % écosystèmes humains

75% de multifac est l'usage (Pierre T...)



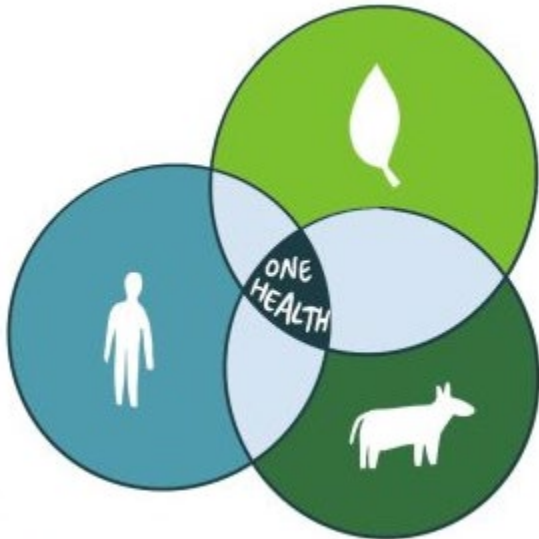
40% de l'économie mondiale dépend de l'exploitation de la biodiversité (Gilles Bœuf)

Grandir dans un environnement naturel diversifié réduit le risque de leucémie aigüe lymphoblastique de 35% !

Donovan, G., Gatzolis, D., Mannetje, A., Weinkove, R., Fyfe, C., & Douwes, J. (2021). An empirical test of the biodiversity hypothesis: Exposure to plant diversity is associated with a reduced risk of childhood acute lymphoblastic leukemia. *Science of The Total Environment*, 768, 144627



"Une seule santé" en bref



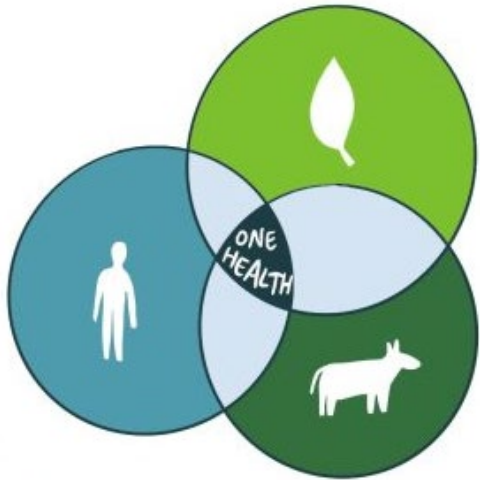
- Approche **intégrée**, **systemique** et unifiée **de la santé des populations humaines, animales et environnementale** qui sont **interdépendantes**
- Exemples : maladies infectieuses émergentes, risques liés aux produits chimiques, antibiorésistance, sécurité alimentaire
- Aux échelles **locales**, nationales et planétaire
- Mobilisation de multiples secteurs, disciplines et communautés à différents niveaux de la société.

"Une seule santé" en bref



- Principes :

- équité entre secteurs et disciplines ;
- parité sociopolitique et multiculturelle inclusion et participation des communautés et des populations marginalisées ;
- équilibre socio-écologique tendant à l'harmonie dans les interactions entre les êtres humains, les animaux et l'environnement, reconnaissance de la valeur intrinsèque de tous les êtres vivants qu'abrite l'écosystème ;
- bonne gestion et responsabilité en vue du bien-être des générations présentes et futures ;
- collaboration transdisciplinaire et multisectorielle englobant toutes les disciplines concernées, les formes de connaissances modernes et traditionnelles et une large gamme de points de vue représentatifs



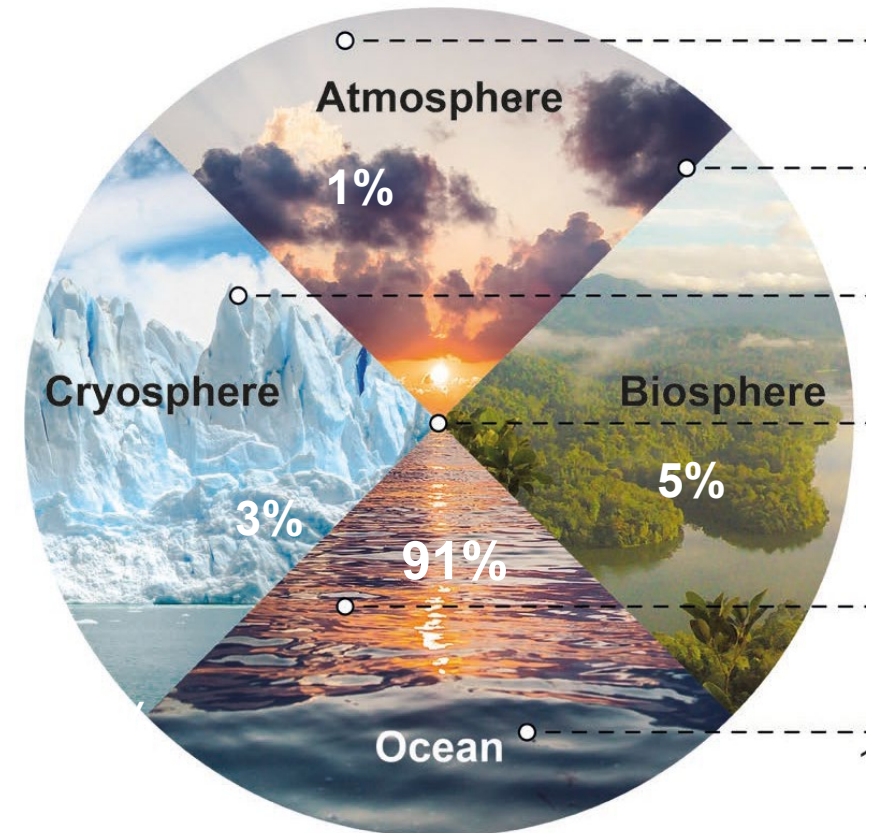
Une seule santé : parole aux experts



Nos rejets de gaz à effet de serre entraînent une accumulation de chaleur et des changements rapides, généralisés, qui s'intensifient

- Aspect irréversible du réchauffement de l'océan
- Réponse lente : glaciers, océan profond, Groenland et Antarctique
- Accélération de la montée du niveau de la mer

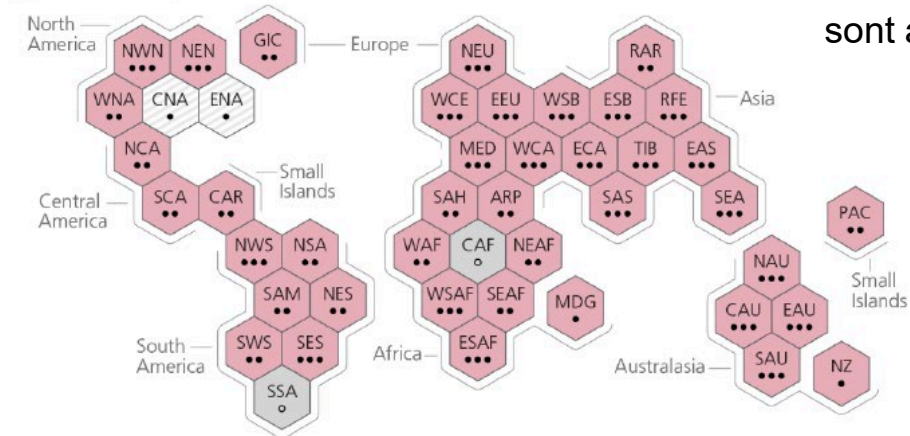
Source : V. Masson-Delmotte



Une seule santé : parole aux experts

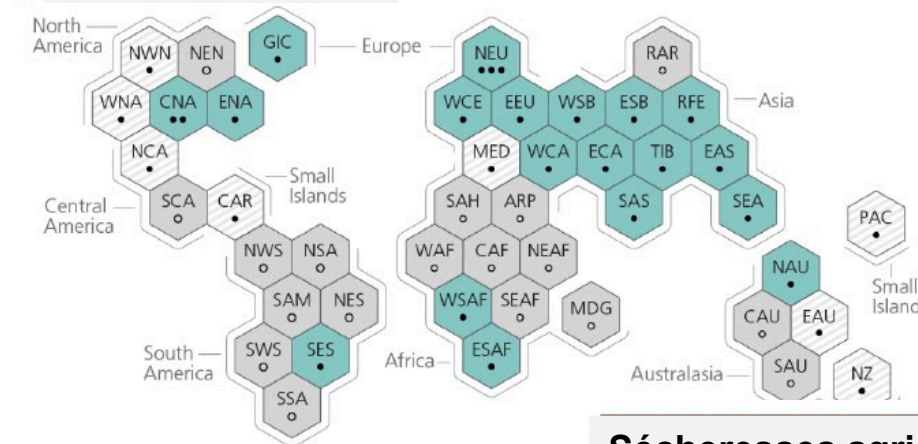


Extrêmes chauds

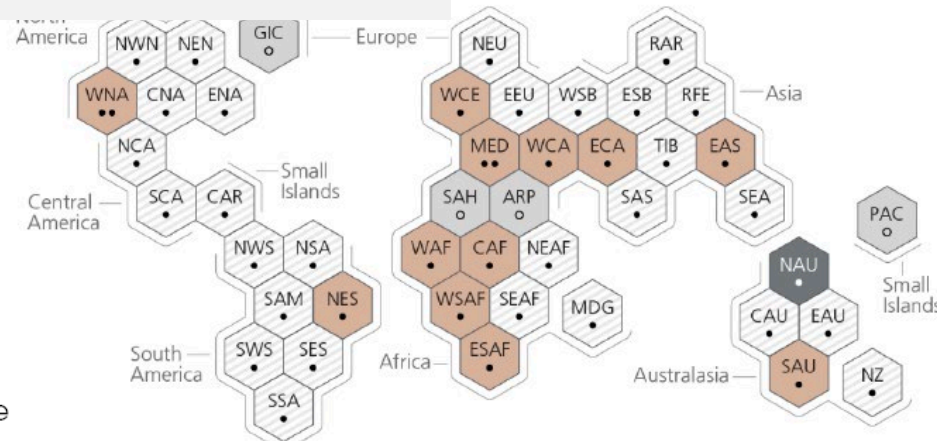


3,3-3,6 milliards de personnes dans des contextes hautement vulnérables
Les communautés vulnérables, qui ont le moins contribué au réchauffement actuel, sont affectées de manière disproportionnée

Pluies extrêmes



Sécheresses agricoles



Facteurs climatiques générateurs d'impacts

Vulnérabilité

Aléas

Risque

Exposition

Réponses

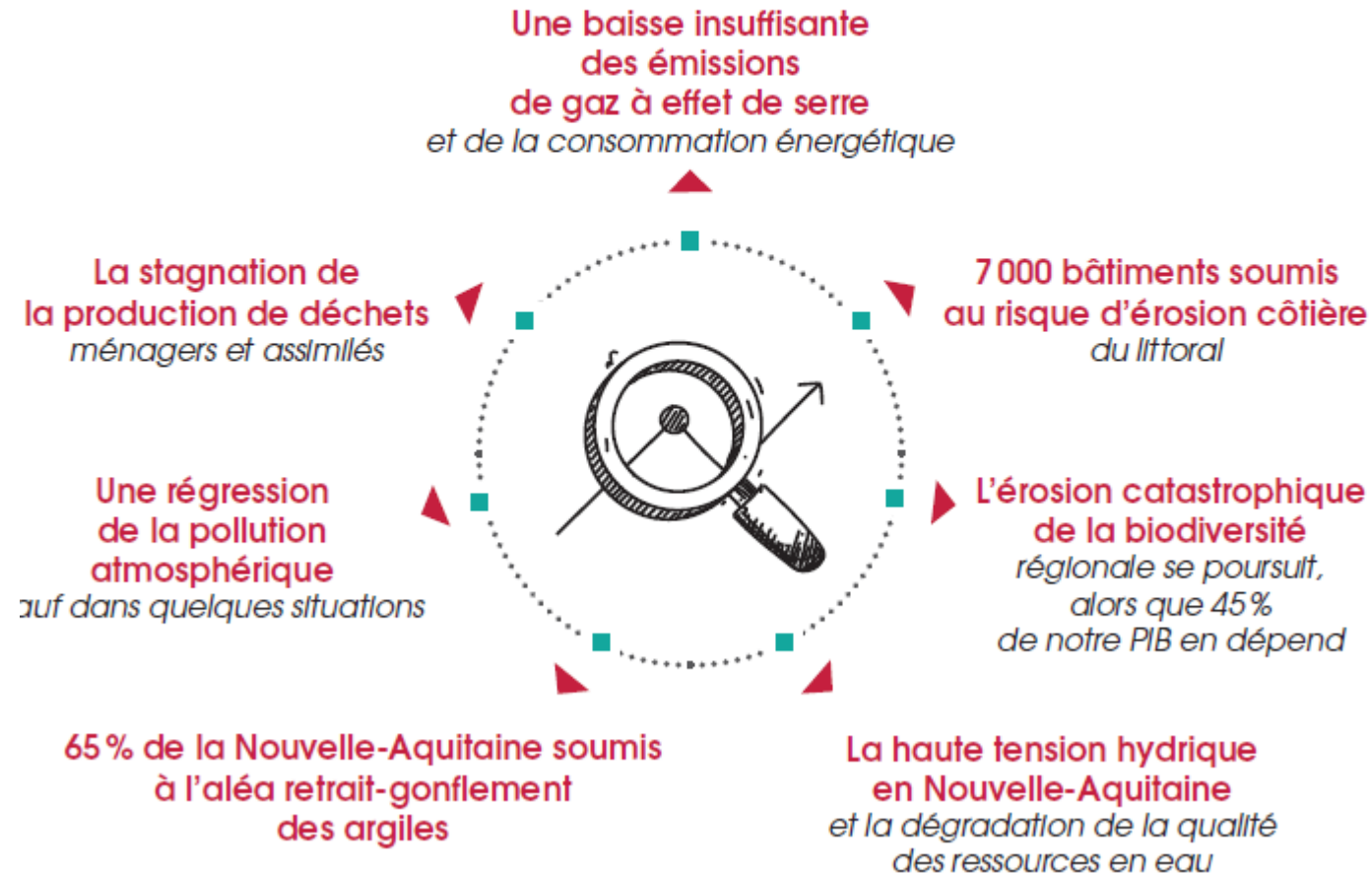


Une seule santé : parole aux experts



En dépit des efforts,

quel est le **DIAGNOSTIC RÉGIONAL ?**



Une seule santé : parole aux experts



La Nouvelle-Aquitaine est concernée par des enjeux :

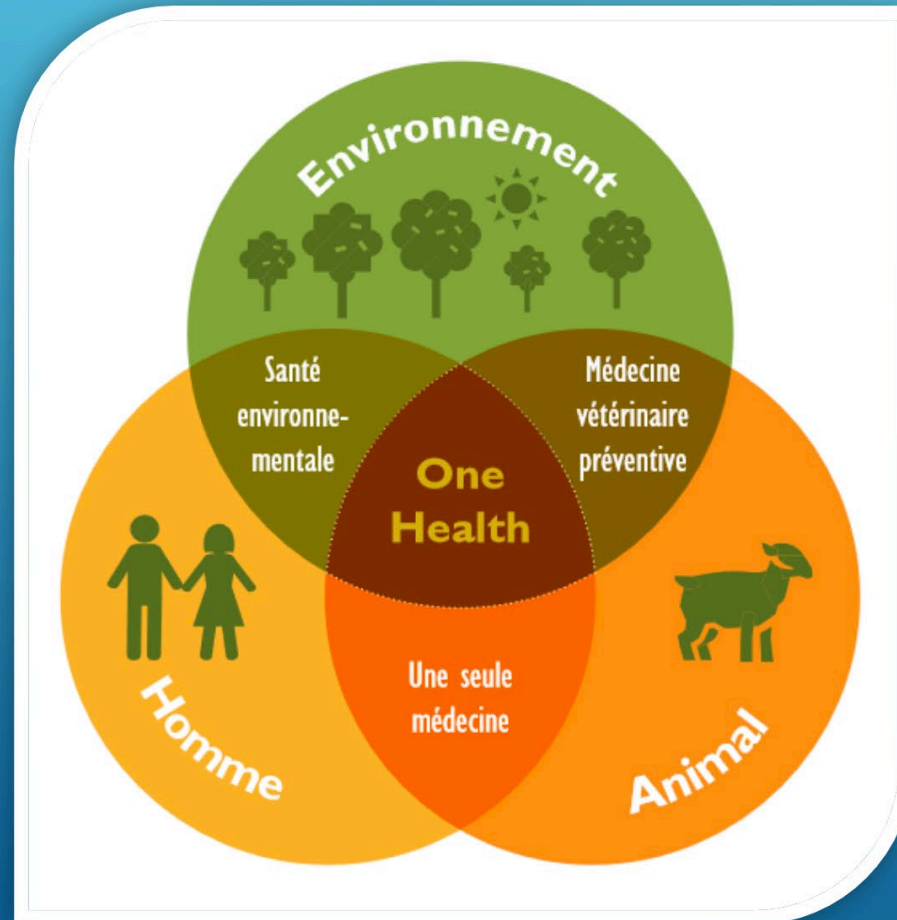
- **De santé humaine**
 - Déprise soignante
 - Fardeau des maladies chroniques notamment liées aux expositions environnementales
- **De santé animale**
 - Déprise vétérinaire
 - Zoonoses, y compris liées aux changements climatiques
 - Difficultés dans l'élevage et l'agriculture en partie liées aux changements environnementaux globaux
- **Environnementaux**
 - Pollutions diffuses
 - Pollutions aiguës de l'air, de l'eau
 - Etc.



One Health : parole aux experts



Le concept ou l'approche One Health



One Health : parole aux experts

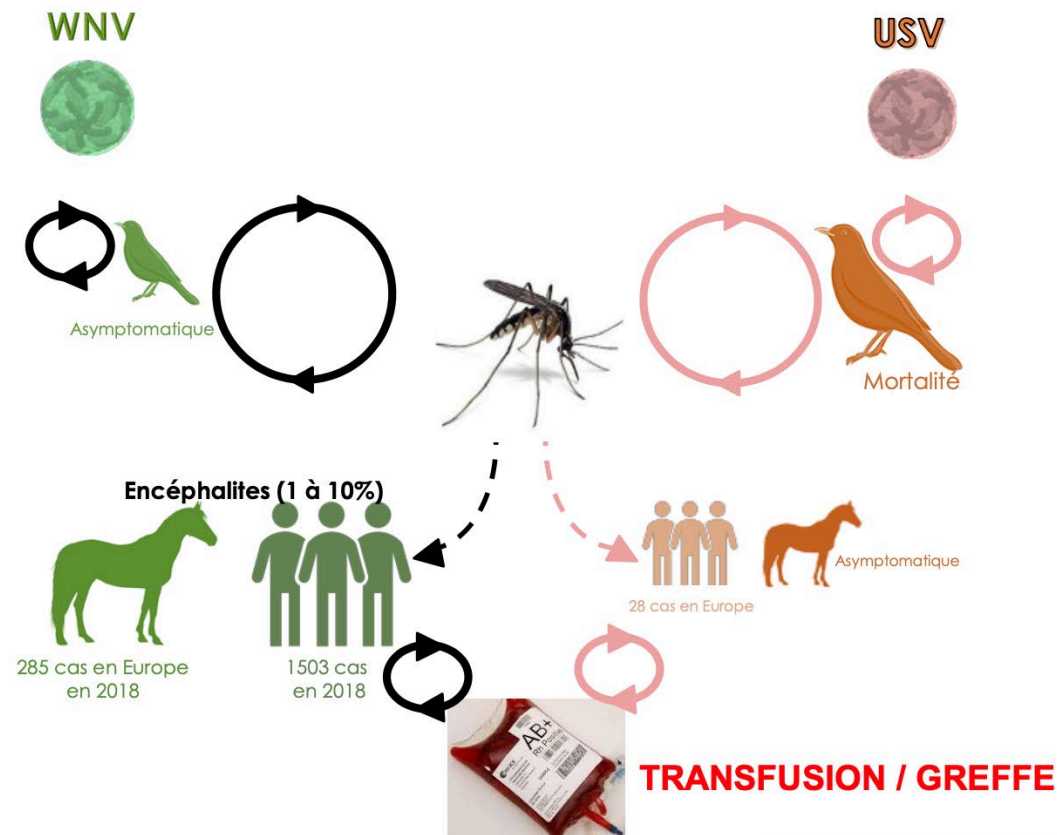


Virus West Nile et Usutu : Cycles de transmission et enjeux sanitaires

*Phylogénétiquement et
antigéniquement proche*

*Transmis par les moustiques
Culex spp*

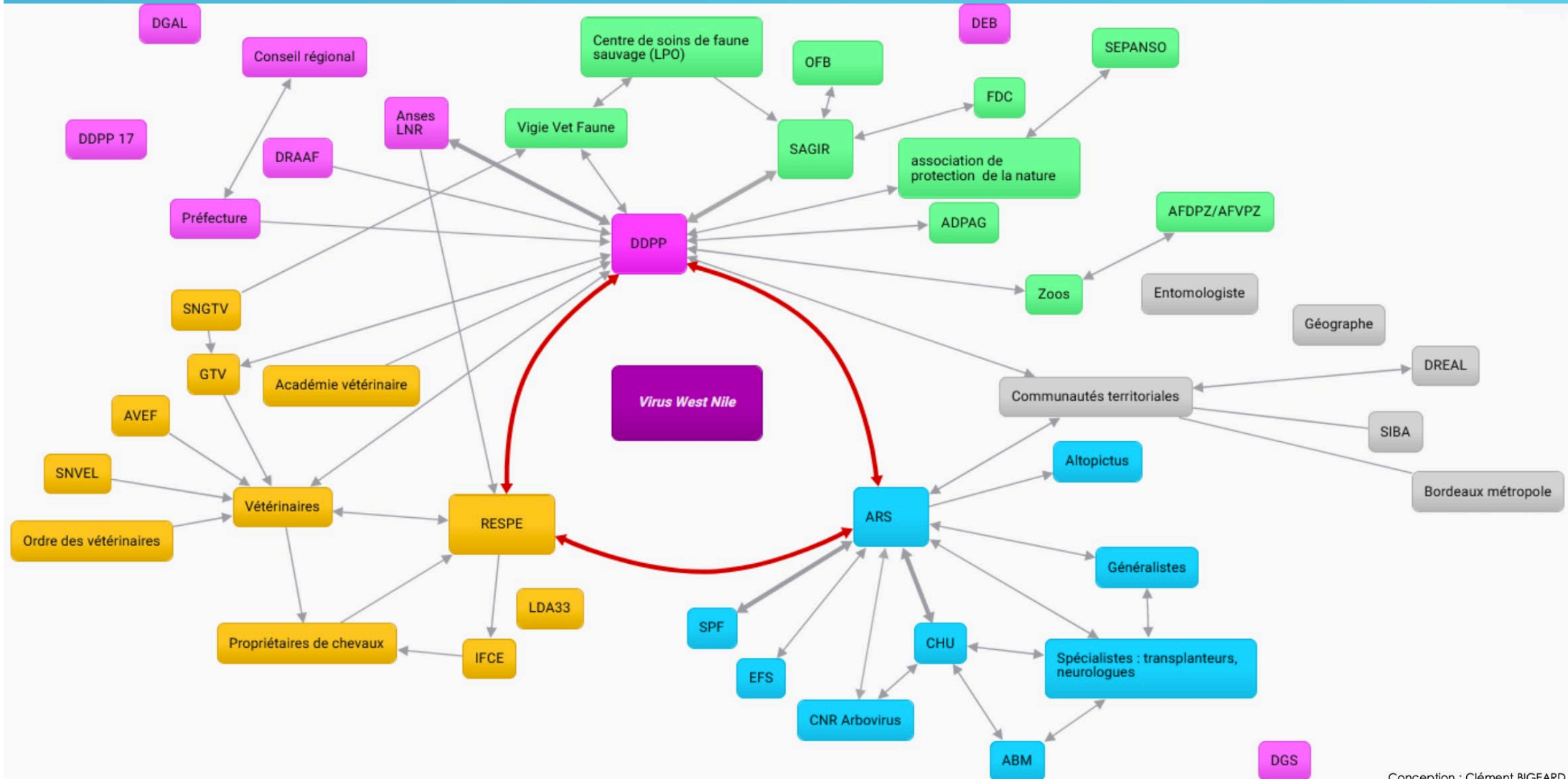
Multi-hôtes « accidentels »



One Health : parole aux experts



Le réseau One Health en Gironde



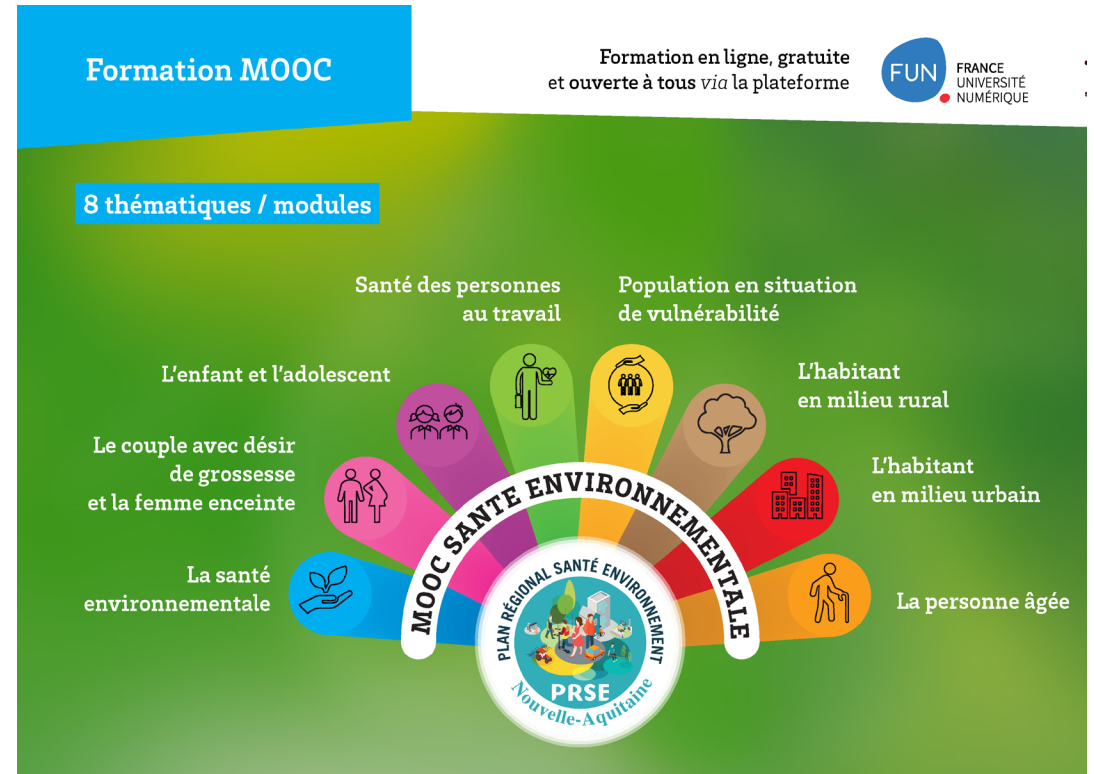
Quel accompagnement possible pour ma CPTS ?



Le PRSE4



Les outils disponibles



Quel accompagnement possible pour ma CPTS ?



Le quatrième plan régional santé environnement

Axe 1 - Réduire les expositions de la population à des polluants chimiques, physiques ou biologiques

- OS 1.1 : Améliorer la gestion de la qualité de l'air intérieur
- OS 1.2 : Réduire les expositions des Néo-aquitains aux polluants de l'air extérieur

Axe 2 : Réduire les expositions des néo-aquitains aux espèces végétales ou animales à enjeux pour la santé et aux zoonoses

- OS 2.1 : réduire l'exposition des Néo-aquitains à des espèces végétales ou animales à enjeux pour la santé humaine
- OS 2.2 : Prévenir les zoonoses

Axe 3 : Protéger les ressources en eau, renforcer la sécurité sanitaire de l'eau potable et favoriser l'accès à une alimentation saine et durable

- OS 4.1 : Protéger les ressources en eau et améliorer la sécurité sanitaire de l'eau destinée à la consommation humaine
- OS 4.2 : Renforcer la prise en compte des enjeux de santé-environnement dans les démarches territoriales en lien avec l'alimentation

Axe 4 – Renforcer la prise en compte de la santé environnementale dans les politiques publiques locales

- OS 4.1 : Renforcer la montée en compétence des collectivités sur la santé environnement
- OS 4.2 : Accompagner le déploiement de l'UFS sur le territoire

Axe 5 : Sensibiliser à la santé environnement dans une démarche « Une seule santé » les jeunes, les professionnels de la jeunesse, de la santé

- OS 5.1 : Sensibiliser et former les professionnels de santé, paramédicaux et médico sociaux
- OS 5.2 : Sensibiliser et renforcer la capacité d'agir des jeunes sur la santé environnement

3 priorités transversales :

- *Une seule santé One Health*
- Le changement climatique
- La territorialisation

5 axes, 10 objectifs stratégiques, 19 objectifs opérationnels



Quel accompagnement possible pour ma CPTS ?



Le quatrième plan régional santé environnement Focus MIE

2.2.1 - Développer la prévention et la gestion des maladies zoonotiques à enjeux pour la Nouvelle-Aquitaine dans une approche Une seule Santé

- Sur la base du réseau de surveillance des virus du Nil Occidental et Usutu, soutien au développement de « réseaux *One Health* » de surveillance de maladies (ré)émergentes dans d'autres départements et pour d'autres maladies (DRAAF)
- Déploiement de l'approche Une seule santé sur les maladies animales zoonotiques majeures pour la région : tuberculose bovine et influenza aviaire (DRAAF, ARS)
- Expérimentations de la surveillance de maladies infectieuses (ré)émergentes (MIE) sur des territoires pilotes (DRAAF, Région)
- Lancement d'un programme scientifique de grande ambition régionale sur les maladies zoonotiques et vectorielles émergentes (Région)

Quel accompagnement possible pour ma CPTS ?

« Une seule santé »

- Les interactions entre santés humaine, animale, végétale et environnements vues dans deux sens :
 - Les **effets délétères** ou les **risques** que suppose l'exposition à certains phénomènes sur les différents états de santé des humains et animaux
 - Les **effets positifs** générés par l'interaction entre ces différents composants



Quel accompagnement possible pour ma CPTS ?

« Une seule santé » : effets délétères

- **ENVIRONNEMENT DEGRADEES -> SANTE HUMAINE, SANTE ANIMALE**
 - Ex. : la pollution de l'air tue chaque année près de 40 000 personnes en France, correspondant à une perte de 7,6 mois d'espérance de vie
- **SANTE ANIMALE -> SANTE HUMAINE**
 - Des expositions à des zoonoses et à des maladies à transmission vectorielle produisent des effets sanitaires humains potentiels ou avérés.
 - Ex. zoonoses virales (Ebola, rage, Zika, hantavirus, fièvre jaune, virus du Nil Occidental, grippe aviaire), zoonoses bactériennes (tuberculose, brucellose, salmonellose, leptospirose), zoonoses parasitaires (toxoplasmose)
- **ANTHROPOCENE -> ENVIRONNEMENT**
 - On constate une contamination des environnements due à :
 - l'activité économique au sens large,
 - l'anthropocène encore plus largement
 - et, en particulier, par le secteur de production des soins = (SOINS -> ENVIRONNEMENT)
 - Ex. 8% des émissions de gaz à effet de serre français sont émis par le secteur des soins.



Quel accompagnement possible pour ma CPTS ?



))) Les Régions ont des leviers en lien avec « Une seule santé »

- Energies renouvelables
- Bâtiments performants (ex. lycées)
- Agroécologie
- Lutte contre le gaspillage alimentaire
- Restauration d'écosystèmes
- Gestion durable des forêts, agroforesterie
- Transports publics du quotidien, mobilités douces
- Gestion intégrée du littoral
- Urbanisme et usage des terres soutenable
- Renforcement des services de santé (formations sanitaires et sociales, MSP/CSP, innovation organisationnelle, etc.)
- Economie circulaire
- Formation
- Etc.



Quel accompagnement possible pour ma CPTS ?



“One Health/ une Seule Santé en Nouvelle-Aquitaine :
du concept à l’action ”



Projet financé par la
Région Nouvelle-Aquitaine

Programme “One Health - Une seule santé”

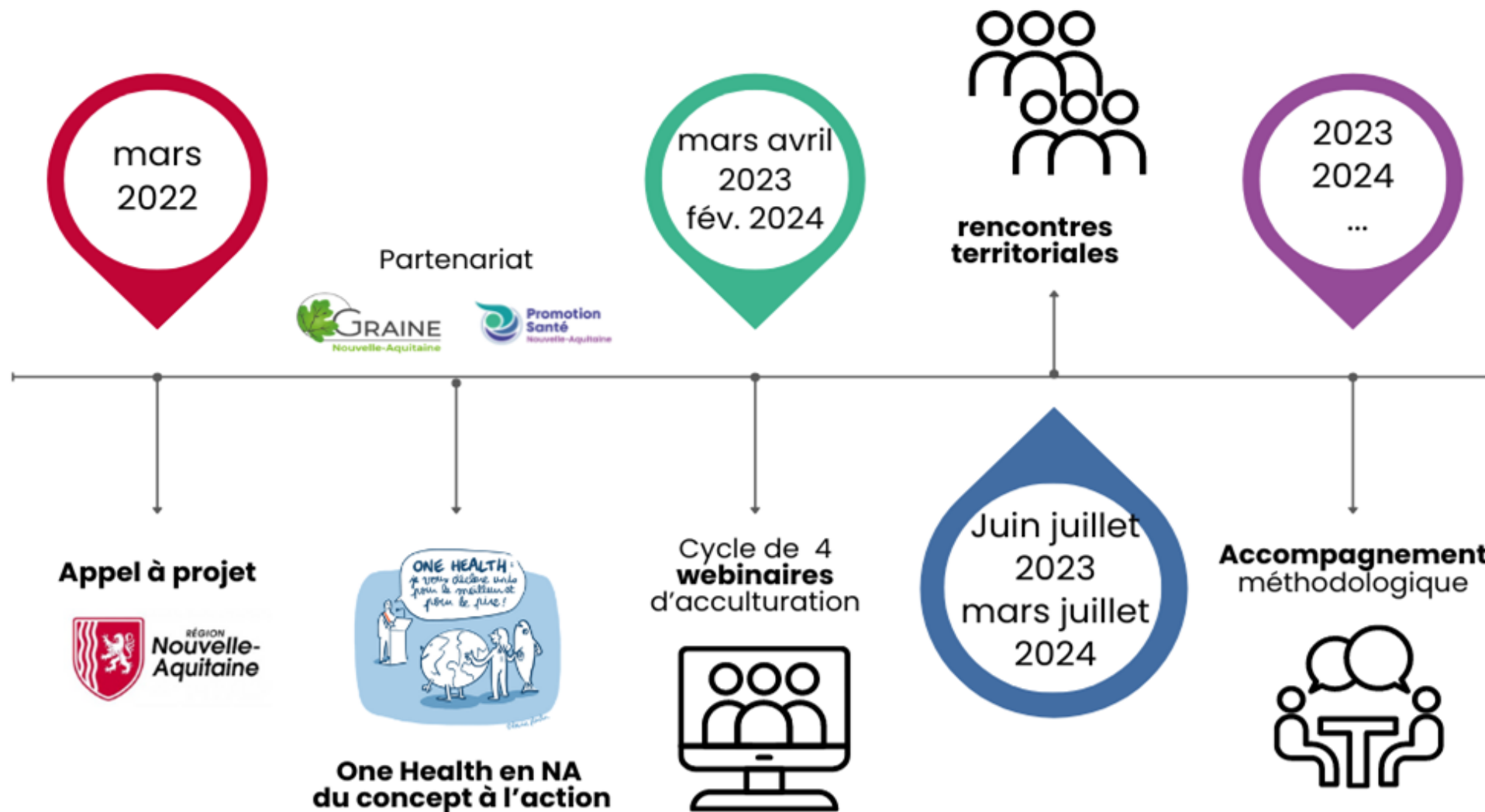


Objectifs

- Permettre aux acteurs de l'éducation à l'environnement, de la promotion de la santé/prévention et de la santé animale de mieux comprendre le concept « One Health/une Seule Santé »
- Permettre des synergies entre les acteurs de l'éducation à l'environnement et de la promotion de la santé/prévention et la santé animale sur les territoires de Nouvelle-Aquitaine
- Faire émerger sur les territoires des démarches/projets/actions intégrant l'approche « One Health/une Seule Santé »



Programme “One Health - Une seule santé”



Les leviers de réussite d'une approche une seule santé



POSTURE

- Ecoute
- Dialogue
- Humilité

1

RECENSEMENT

- Identification réseaux et personnes
- Création carte partenariale à mettre à jour tout le long

2.

RENCONTRES DE TERRAIN

- Aller vers les acteurs
- Représentations sur le sujet
- Etats des lieux ce qui est fait
- Freins et leviers
- Leurs attentes d'un réseau local
- Prêt à faire pour ce réseau

3.

RENCONTRES PLÉNIÈRES

- Sur volontariat
- S'appuyer sur plans nationaux
- Appuyer l'intérêt de la mise en commun des connaissances
- Acculturation, comprendre les différences des uns des autres
- Pause café

4.

LIVRABLES

- Fixer les enjeux et les livrables communs

5.

MISE EN PLACE

- Mesures co-construites: concrètes, réalisables, "petites" pour avancer

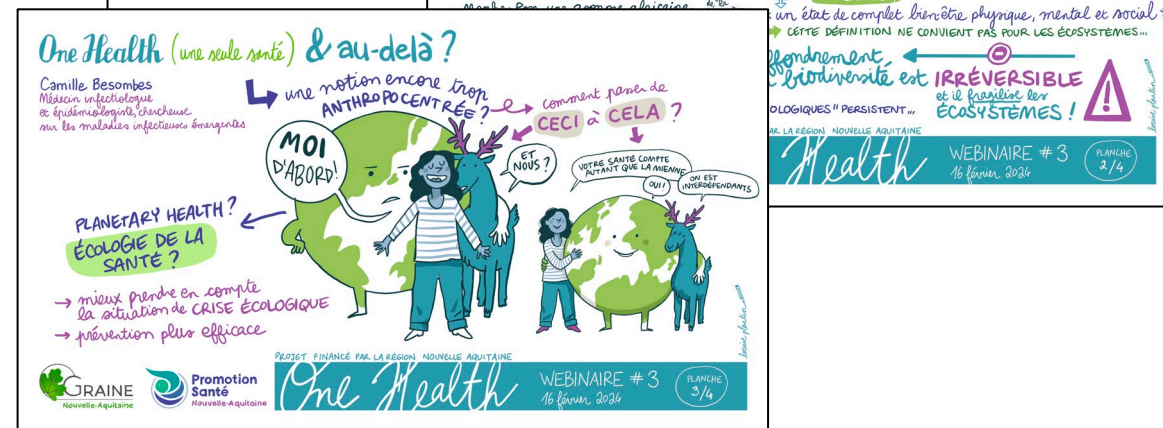
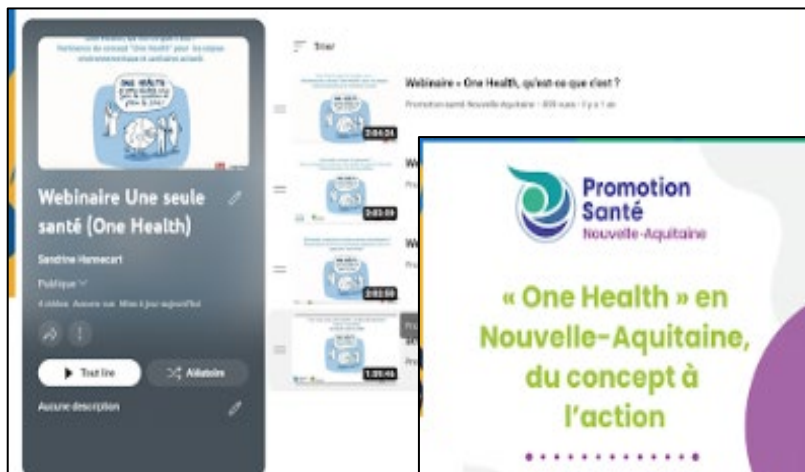
6.

COMMUNICATION

- Descente d'info à tous les niveaux, tous "compartiments"
- Faire des retours individuels
- Entretenir le relationnel
- Se réunir



Retrouver toutes les ressources



Sur une seule page, les enregistrements des webinaires, le dossier documentaire et les illustrations de Louise Plantin:

<https://irepsna.org/actions/quatre-webinaires-one-health-du-concept-a-laction/>



Quel accompagnement possible pour ma CPTS ?



- Webinaires et rencontres territoriales
- Accompagnement méthodologique sur vos projets
- 1 antenne par département

<https://irepsna.org/nous-contacter/>



- Webinaires et rencontres territoriales
- Contacter les éducateurs à l'environnement de vos territoires

<https://www.graine-nouvelle-aquitaine.fr/150-les-acteurs.html>

Quel accompagnement possible pour ma CPTS ?



- Des réseaux et des partenaires dans toute la région
- Connaissances et/ou compétences sur le sujet
- 1 Accompagnement méthodologique et logistique de vos projets
- 1 chargé de mission sur tous les départements à votre écoute

Réponses à vos questions



Références

- Stratégie Néo Terra Conseil régional Nouvelle-Aquitaine
[Calaméo - Néo Terra 2, la stratégie néo-aquitaine pour les transitions écologiques et sociales \(calameo.com\)](#)
[Calaméo - Synthèse Néo Terra \(calameo.com\)](#)
- Feuille de route santé du Conseil régional 2023-2028
[Calaméo - Feuille de route santé 2023-2028 \(calameo.com\)](#)
- Intervention de Valérie Masson-Delmotte en séance plénière Néo Terra du 13 novembre 2023
[Séance plénière du 13 novembre 2023 : le vote de Néo Terra \(nouvelle-aquitaine.fr\)](#)
- Webinaires de Promotion santé Nouvelle-Aquitaine sur Une seule santé
[Trois webinaires "One Health" du concept à l'action - Ireps \(irepsna.org\)](#)
- Article sur Région NA et Une seule santé
[« Une seule santé » \(One Health\), un cadre nouveau pour l'action territoriale en santé publique \(revuepouvoirslocaux.fr\)](#)
- PRSE4 NA <https://www.nouvelle-aquitaine.prse.fr/>
- Donovan, G., Gatziolis, D., Mannelje, A., Weinkove, R., Fyfe, C., & Douwes, J. (2021). *An empirical test of the biodiversity hypothesis: Exposure to plant diversity is associated with a reduced risk of childhood acute lymphoblastic leukemia*. Science of The Total Environment, 768, 144627.



Merci pour votre participation

Contact : secretariat@agoralib.org

